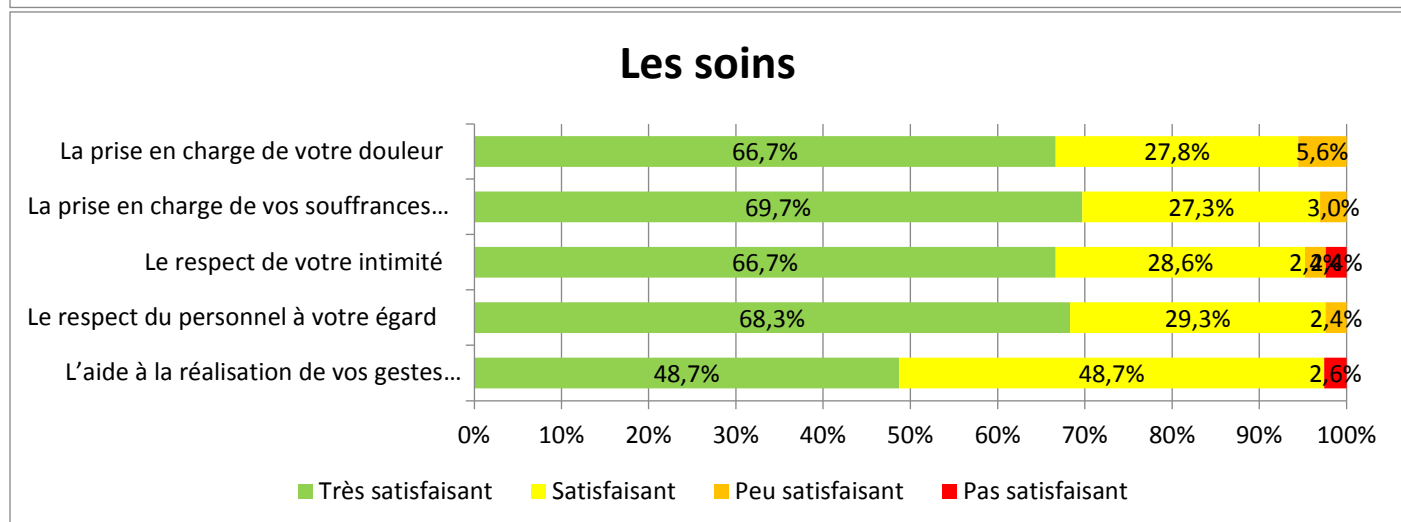
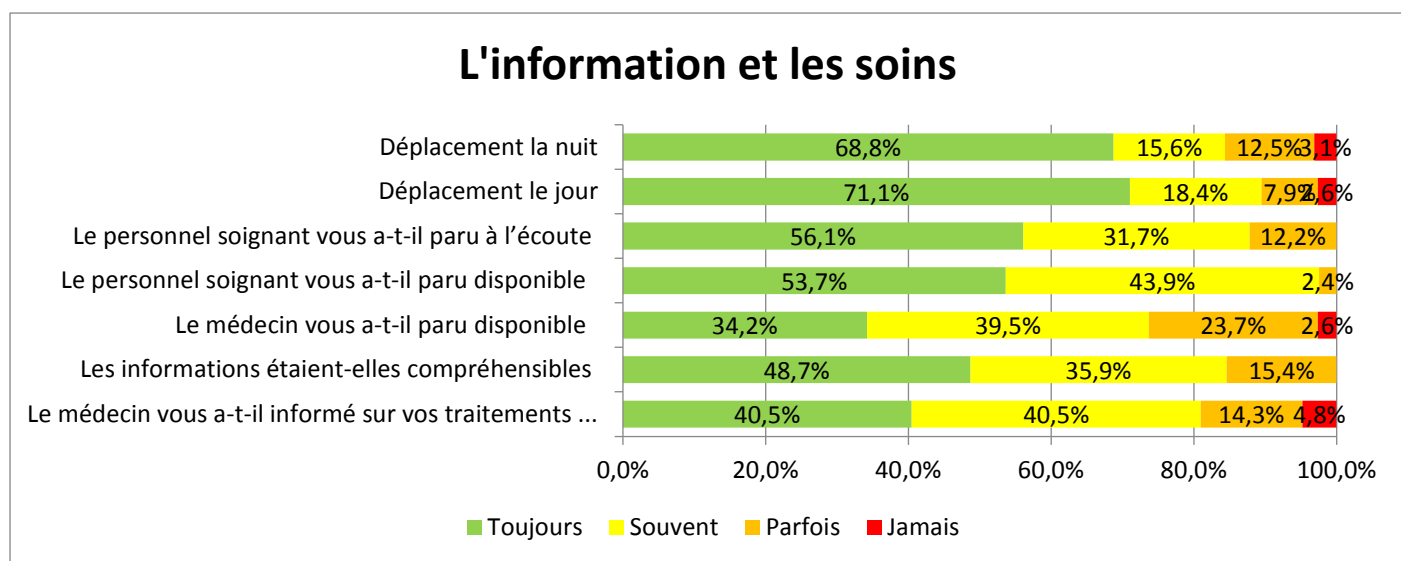
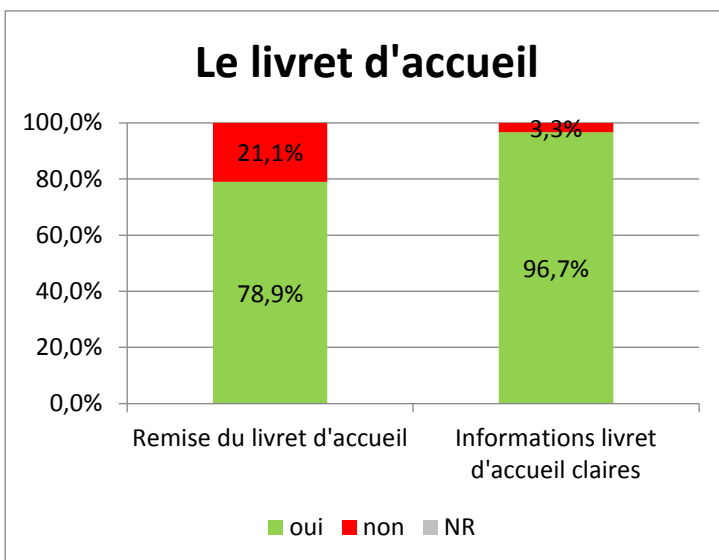
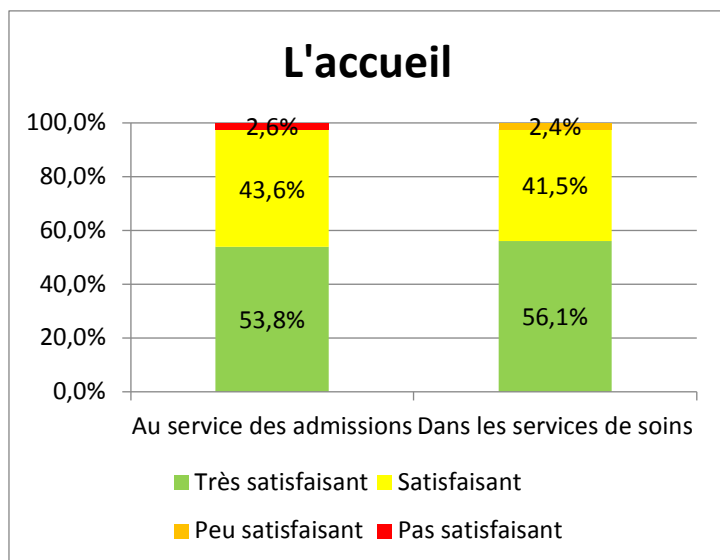




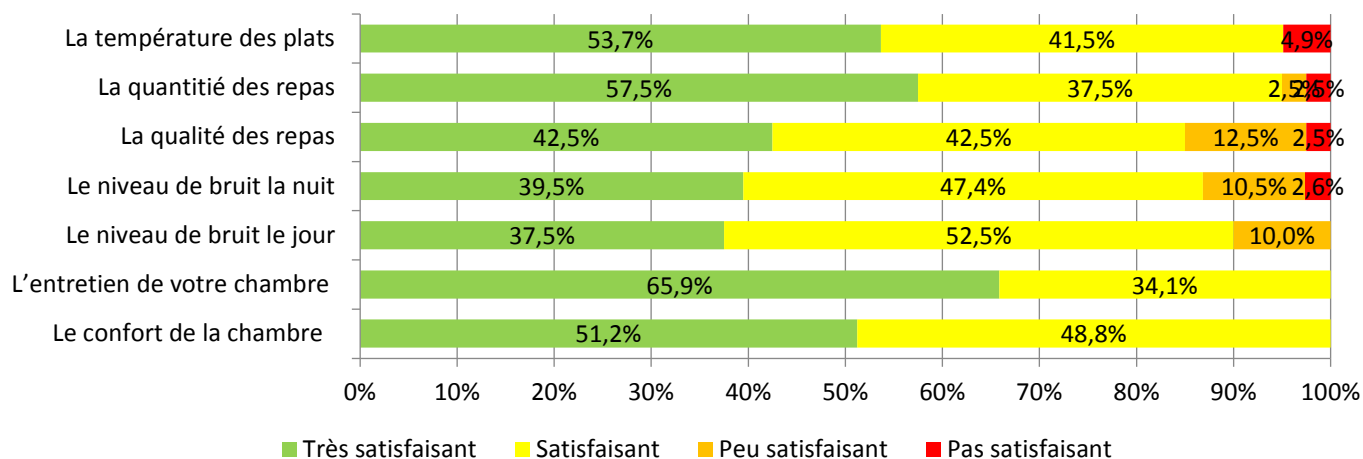
# Résultats questionnaires de sortie

## Année 2020

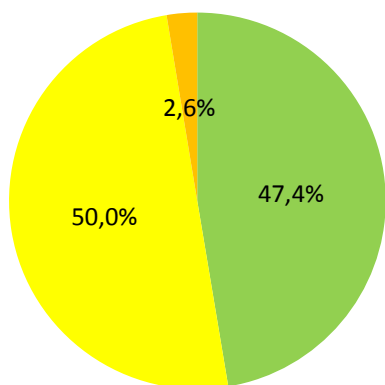
Du 1<sup>er</sup> janvier au 31 décembre 2020, 42 questionnaires de sortie ont été retournés remplis et 20 vides car impossibilité pour le patient de répondre. Dans le même temps, 302 personnes sont sorties (hors décès) soit un taux de retour de 14,9% (- 24% par rapport à 2018).



## Les prestations hôtelières

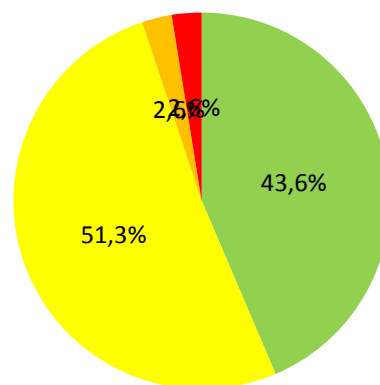


## L'organisation de la sortie



■ Très satisfaisant 
 ■ Satisfaisant  
■ Peu satisfaisant 
 ■ Pas satisfaisant

## La satisfaction globale



■ Très satisfaisant 
 ■ Satisfaisant  
■ Peu satisfaisant 
 ■ Pas satisfaisant

### Satisfactions :

- Tout bien. Gentillesse de tout le monde (1 personne)
- Remerciement du personnel (2 personnes)
- Bon séjour (2 personnes)
- Bien entourée pour les soins, la toilette et les repas (1 personne)
- Personnel gentil et dévoué. Merci à tous. (1 personne)

### Remarques et suggestions :

- Absence de douche au 2<sup>ème</sup> étage (2 personnes)
- Tél qui ne fonctionne pas sans casque et casque cassé (1 personne)
- Repas parfois différent de ce qui est affiché sur le menu (1 personne)
- Aménagement de la chambre à améliorer (fils électriques partout, manque de lampe de chevet) (1 personne)
- Ne pas mélanger malade et longue durée (1 personne)
- Eclairage insuffisant pour lire (1 personne)